



## Circuit tabac

Description de l'exercice

Swiss Olympic  
«cool and clean»  
Maison du Sport  
Talgut-Zentrum 27  
3063 Ittigen près de Berne  
Tél. +41 31 359 72 27  
Fax +41 31 359 71 71  
coolandclean@swissolympic.ch  
www.coolandclean.ch

Collaboration

---



Parrainage

---



Schweizerische Eidgenossenschaft  
Confédération suisse  
Confederazione Svizzera  
Confederaziun svizra

Office fédéral du sport **OfSPO**

Office fédéral de la santé publique **OfSP**

---

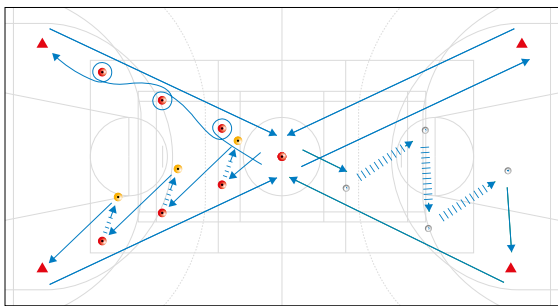
«cool and clean» est soutenu  
financièrement par le fonds de  
prévention du tabagisme.



## Description de l'exercice

**Préparation** Le moniteur sélectionne quatre affirmations et accroche les affiches A4 correspondantes aux murs des quatre « coins » de la salle de sport à l'aide de ruban adhésif. Il choisit quatre formes de course parmi les 16 possibles et place le matériel nécessaire (par ex. cônes, obstacles) entre le centre de la halle et les affiches, selon la description.

Les jeunes sont répartis en quatre groupes de taille égale. Une forme de course et une affiche sont attribuées à chaque groupe.



**Déroulement** Le premier jeune de chaque groupe effectue la forme de course qui lui a été attribuée, depuis le centre de la halle jusqu'au coin de la salle. Une fois arrivé, il lit l'affiche et réfléchit à la véracité de l'affirmation. Il retourne ensuite au centre de la halle. Dès qu'il est arrivé, le deuxième jeune de son groupe prend le départ et effectue l'exercice à son tour. Une fois que tous les jeunes ont effectué leur forme de course et se trouvent à nouveau au centre de la halle, le moniteur leur accorde env. 30 secondes pour discuter en groupe de l'affirmation figurant sur l'affiche. Après 30 secondes, chaque groupe décide si l'affirmation est correcte ou erronée sans toutefois dévoiler l'affirmation aux autres groupes. Le moniteur note les réponses.

Les groupes tournent ensuite dans le sens des aiguilles d'une montre. Comme lors de la première épreuve, chaque jeune effectue une nouvelle forme de course.

Une fois que tous les groupes ont effectué les quatre formes de course et donné leurs réponses, le moniteur les évalue et confirme la bonne réponse en partageant le message clé. Outre le message clé, la carte informative fournit certaines informations plus détaillées au moniteur.

#### Temps

15 minutes  
environ

#### Matériel

- 4 formes de course sur 16
- 4 affiches A4 sur 16 et les cartes informatives correspondantes
- Ruban adhésif
- Matériel pour prendre des notes pour le moniteur